

Energieharmonisierung mit dem HARMONY EVOLUTION

Eine neuartige universelle Technologie
zur Optimierung der Energiequalität

von MENSCH und TECHNIK



Dipl. Ing. (FH) Joachim M. Wagner

© 2010

Gibt es ein gesundes Leben und Harmonie zwischen Natur und Technik auch mit "Elektrosmog"?

Dank der noch weitgehendst unbekanntesten und höchst fortschrittlichen Technologie der "Quanten-Energieharmonisierung", mittels derer ein ganz besonderes Harmonisierungselement entwickelt wurde, können wirksame Verbesserungen von Energiesystemen aller Art erzielt und beispielsweise Störstrahlungen technischer Geräte wirksam in harmloses Rauschen verwandelt werden. Dadurch entstehen ganz neue Möglichkeiten zur feinfühligsten Anpassung der unnatürlichen Technik von heute an den Menschen mit seinem hochsensiblen Energiesystem. Ebenso bieten sich faszinierende Entwicklungsmöglichkeiten für naturnahe, bioverträgliche und harmonische Technologien von morgen.

Das poetische Wort der Chaostheorie: ‚Der Flügelschlag eines Schmetterlings kann irgendwo ganz weit entfernt einen Sturm auslösen‘ steht symbolhaft für ein fundamentales Naturprinzip: Das Gesetz der Resonanz. Sämtliche Schwingungen, auch elektromagnetische treten überall und stets in Wechselwirkung zueinander. Das heißt, sie verbinden sich mit anderen Schwingungen. Die Art, wie Schwingungen sich verbinden (überlagern), entscheidet darüber, ob sie leistungs- und lebensfördernd oder leistungs- und lebensschwächend wirken.

Dort setzt die neue Technologie des Harmony Chips an, der im weiteren Verlauf beschrieben wird. Jeder HARMONY CHIP enthält ein neuronal strukturiertes High-Resonanz-Modul, dieses verwandelt hohe und höchste ungeordnete Schwingungen durch mehrstufige Resonanzen in höchst fein strukturierte geordnete Schwingungen, die genau an das System angepasst werden, in dem die Energie fließt. Denn: Energie, die in Form von geordneten Schwingungen innerhalb eines Systems vorliegt, kann wesentlich leichter fließen und viel schneller und sauberer an ihrem Ziel ankommen. Ein solches Energiesystem, indem diese grundlegend verfeinerte Energie zirkuliert, erhält dadurch ganz erstaunliche neue Eigenschaften und Anwendungsmöglichkeiten und eine wesentlich höhere innere Stabilität und Regelgenauigkeit.

Das Leben ist Schwingung und Bewusstsein.

Nicht nur unser Computer oder unser Telefon besitzen Schwingungsfelder, sondern auch Pflanzen, Tiere und Menschen. Im Grunde genommen sind wir Menschen kein Körper mit einem Energiefeld, sondern ein Bewusstseins-schwingungsfeld mit einem darin befindlichen Körper. Wir sind ein offenes System und deshalb energetisch von außen beeinflussbar. Die im Sonnenlicht und überall in unserer "natürlichen" Umgebung enthaltenen, unendlich vielfältigen Lebensfrequenzen nähren uns ebenso wie die Energiefelder der Erde und des gesamten Universums. Astronauten beispielsweise litten im All so lange unter Unwohlsein, bis man erkannte, dass ihr Körper das elektromagnetische und vor allem das Schwerkraftfeld der Erde unabdingbar braucht. Der Mensch besteht in Wirklichkeit aus der höchsten Form universeller Energie und aus Schwingungsfeldern, die auf andere Felder reagieren und beeinflussen, seien diese nun natürlichen oder technischen Ursprungs.

Das ist von Wissenschaftlern wie Jose Delgado längst bewiesen worden. Delgado führte am Centro Ramon y Cajal in Madrid viele Experimente durch, bei denen er allein durch Veränderung des elektromagnetischen Feldes Testpersonen zum Einschlafen bringen oder sie zu aggressivem Verhalten anregen konnte.

Ebenso wie durch J. C. Bose, der bereits vor 80 Jahren die feinen und feinsten Lebensenergiefelder von Pflanzen, Metallen und Menschen gemessen hatte und sie im Grunde als übereinstimmend erkannte. Auch das zeigt im Besonderen, dass eine gegenseitige Beeinflussung nicht nur möglich, sondern sogar unvermeidlich ist. Seine Erkenntnisse und sein Messgerät, den "Crescographen" präsentierte er 1925 bereits vor den namhaften Wissenschaftlern der Royal Academy of Science in London und wurde dafür sogar mit einem Wissenschaftspreis ausgezeichnet. Leider scheinen diese fundamentalen wissenschaftlichen Erkenntnisse früherer Zeiten heute überwiegend in Vergessenheit geraten zu sein. Denn würden diese ausreichend berücksichtigt, sähe unsere Welt heute bestimmt schon ganz anders aus.

"Genmanipulation" durch elektromagnetische Wellen

Auch unsere genetische Struktur - unser individuelles physisches Buch des Lebens - lässt sich von elektromagnetischen Feldern und Wellen beeinflussen. Während langweilige ELF- Frequenzen vorrangig auf das Gehirn wirken, können Radarstrahlen sogar die Erbsubstanz stören. Radarwellen in der Bandbreite von einem oder mehreren Gigahertz liegen nämlich im Resonanzbereich der harmonischen Oberwellen der DNA.

Grazyna Fosar und Franz Bludorf schreiben in ihrem Buch *Vernetzte Intelligenz*: "Durch die charakteristische Form dieses Riesenmoleküls - eine gewundene Doppelhelix - stellt die DNA nämlich eine geradezu ideale elektromagnetische Antenne dar. (...) Was geschieht mit der elektromagnetischen Energie, welche die DNA aufnimmt? Sie wird ganz einfach in ihr gespeichert, indem das Molekül - einfach ausgedrückt - in Schwingung versetzt wird. Physikalisch nennt man ein solches System einen harmonischen Oszillator. Die technischen Daten der DNA als Oszillatorantenne sind schnell ermittelt. Wir wissen, dass das Molekül ausgestreckt etwa zwei Meter lang wäre. Damit hat es eine Eigenfrequenz von 150 Megahertz [150 Millionen Schwingungen/s.]. Schon wieder eine bemerkenswerte Zahl, denn diese Frequenz liegt genau im Bandbereich unserer menschlichen Radar-, Telekommunikations- und Mikrowellentechnik." Mit anderen Worten:

Unser Erbgut geht in Resonanz mit zahlreichen Informationen, die wir mit technischen Antennen über den Äther senden! Es nimmt diese Energie nicht nur auf, sondern kann auch die aufgeprägte Information einspeichern. Dies fand der russische Forscher **Pjotr Garjajev** von der Russischen Akademie der Wissenschaften heraus.

Fosar und Bludorf schreiben weiter in ihrem Buch: "Moduliert man einem Laserstrahl ein Frequenzmuster auf, so kann man damit die Information der DNA-Wellen und somit die genetische Information selbst beeinflussen. Hierzu braucht man nicht einmal in mühevoller Arbeit die Sprache der Basenpaare zu entschlüsseln, um daraus künstliche genetische Informationen zu formulieren, sondern man kann ganz einfach Worte

und Sätze der menschlichen Sprache benutzen!

Die Grundlagen des Sprachaufbaus sind ja, wie wir inzwischen wissen, die gleichen. Auch diese verblüffende Schlussfolgerung konnte die Moskauer Forschergruppe bereits experimentell unter Beweis stellen. DNA-Substanz in Vivo (d. h. im lebenden Gewebe, nicht im Reagenzglas) reagiert auf sprachmoduliertes Laserlicht, ja sogar auf Radiowellen wenn man die richtigen Resonanzfrequenzen einhält."

Diese bahnbrechenden Erkenntnisse bedeuten im Klartext, dass man mit den heute weltweit zur Telekommunikation eingesetzten Wellen direkt mit unserem Erbgut „sprechen“ und somit unsere Zellen von außen "fernsteuern" kann.

Das Sonnenlicht tut das zwar auch. - Aber niemand kann uns garantieren, dass die willkürlich und widernatürlich freigesetzten Wellen unserer Technik kein energetisches Chaos in unserem Organismus bewirken. Niemand kann uns darüber hinaus garantieren, dass man diese technischen Frequenzen nicht sogar bewusst anwendet, um uns gezielt zu manipulieren, (beispielsweise durch eine Frequenz wie das so genannte Berliner ‚Teddybär-Signal‘).

Unser ganzer Planet Erde und wir werden quasi ‚zgedröhnt‘ mit einem Sammelsurium aus elektromagnetischen Frequenzen, die von Mobilfunk, Radar, Radio- und Fernsehwellen ausgehen. Zusätzlich umgeben wir uns im eigenen Heim, am Arbeitsplatz und auf Reisen (Auto, Zug, Flugzeug) auch noch mit niederfrequenten Störschwingungen durch Schnurlostelefonie, Handys, drahtlose Datenübertragungen und vieles mehr.

Solch technische Wellen sind bis zu einhundert Millionen mal leistungstärker als natürliche Biofrequenzen. In der Folge verkrampft sich im Körper das Nervensystem, und Stresshormone werden verstärkt ins Blut ausgeschüttet. Es tritt eine breite Palette von Schwächezuständen und Krankheitsformen auf, die in der Mehrzahl alle hinreichend bekannt sind.

Der ganze Hormonhaushalt wird über die endokrinen Drüsen gesteuert, die ihrerseits wieder mit den sieben wichtigsten feinstofflichen Ener-

giezentren - den Chakren - verbunden sind. Deshalb ist es gerade für diese Drüsen wichtig, dass unser Körper nicht von den natürlichen, lebensspendenden Energiefeldern abgeschirmt wird. Leider geschieht das in unseren umbauten Räumen nur allzu oft. In den dichten, künstlichen Baumaterialien, die noch immer Verbreitung finden, wird die natürlich einfallende Energie verfälscht oder sie wird gänzlich absorbiert. Darauf hat bereits in den 70er Jahren Diplom-Ingenieur Robert Endrös eindringlich hingewiesen. Statt der natürlichen elektromagnetischen Wellen strahlen die vielen technischen Geräte, mit denen wir uns umgeben, andere, störende Frequenzspektren auf uns ein, oft in sehr hoher Dosierung.

Dies erzeugt in der ganzen Natur - und im Besonderen in unserem Gehirn - eine Übersteuerung mit Fremdimpulsen, welche die Hauptinformationssignale verzerren und vergewaltigen. Das Gehirn wird überlastet und kann die körpereigenen feinen Signale nur noch verstümmelt* an andere Körperzonen übermitteln.

Viele Menschen leiden dadurch unter "Energiemangel". Sie fühlen sich ausgesaugt, hohl, leer und ‚abgeschlagen‘. Die energetische Batterie ist leer und man läuft quasi auf einem Notlaufprogramm. Dieses tritt ein, weil der enorme Stressfaktor der künstlichen und unnatürlichen Einstrahlungen den Organismus und seine Drüsen in der Informationsüberflutung zu stark beansprucht. Der Körper gerät quasi in eine Regulationsstarre und wehrt sich gegen die Signale, mit denen er nichts anzufangen weiß. Bei der heute üblichen Energiekonfiguration ist der Organismus auf Abstrahlung (Yang) eingestellt, weil er sich so eine Art Schutz gegen das Eindringen künstlicher Energiefelder aufbauen möchte. Weil dadurch die weibliche Minuskraft (Yin) fehlt, führt dies jedoch zu einem energetischen Ausbluten und zu einer verminderten Aufnahmefähigkeit der lebenswichtigen natürlichen Energien.

*Hier kommt der HARMONY CHIP in ganz besonderer Weise zum Einsatz: Er strukturiert durch seine neuronal vernetzten Schwingungselemente die Energie so harmonisch und passend zum Körper, dass insbesondere diese ursprünglich "verstümmelten" Signale in

viel höherer Übereinstimmung mit dem Original bei den jeweiligen Empfangsstellen ankommen können. Dadurch wird die systemeigene Kommunikation drastisch verbessert und so erklärt sich auch manch "wundersame" Verbesserung körperlichen Befindens, die durch den HARMONY CHIP schon so häufig eintreten konnte.

Über die Polarität von Energiefeldern

Jedes Kind weiß durch das Spielen mit Magneten, dass sich zwei gleiche Pole abstoßen. Das gilt auch beim Menschen. Wenn in einer Partnerschaft Mann und Frau verpolt sind, stoßen sie sich energetisch ab. Die energetischen Kreisläufe, die zwischen Mann und Frau fließen sollten, sind gestört oder zumindest geschwächt. Das hat sowohl Auswirkungen auf die Sexualität (es kommt zu keinem tiefgreifenden energetischen Austausch), als auch auf das tägliche Zusammenleben. Man geht sich schneller auf die Nerven, ist streitlustiger. Aus jahrzehntelanger Erfahrung ist bekannt, dass Partnerschaften an solchen energetischen Disharmonien zerbrechen können. Andererseits waren viele Paare in der Lage, schwere Beziehungskrisen zu überwinden, nachdem die natürliche Energiequalität ihres Körpers wiederhergestellt worden war und die Energien zwischen Mann und Frau wieder ungestört fließen konnten. Eine gesunde, natürliche Energiekonfiguration ist automatisch richtig gepolt, entsprechend YIN/YANG, der Männlichkeit und der Weiblichkeit. Das ist mit ein Grund, weshalb ein Aufenthalt in den Bergen oder im Wald so harmonisierend sein kann. Leider ist die Natur aber in unserer ‚zivilisierten‘ Welt bereits so geschwächt, dass die Wiederherstellung der natürlichen Energiekonfiguration in freier Natur meist nicht mehr in ausreichendem Maße stattfinden kann.

Ein wirksamer Schutz vor Elektrosmog

Glücklicherweise wurde mit dem HARMONY CHIP eine neue Technologie entwickelt, die nachweisbar genau dies bewirken kann. Innerhalb von wenigen Minuten (manchmal sind es sogar nur Sekunden) findet das Energiefeld des Körpers wieder in seine natürliche Konfiguration

zurück. Das mehrköpfige Entwicklungsteam berichtet: "Wir waren anfänglich trotz der oftmals verblüffenden und vom Verstand kaum zu fassenden Wirkungen sehr skeptisch und prüften diese grundlegend neue Technologie sehr intensiv über ein Jahrzehnt lange und ausgiebig. Aufgrund unserer eigenen, sehr positiven Erfahrungen und einer Vielzahl weiterer Personen im Lauf der Jahre, auch von Therapeuten und Fachanwendern im Energieharmonisierungs- und Entstörungsbereich, sind wir nun von ihrer erstaunlichen Wirksamkeit absolut überzeugt und fasziniert".

Der **HARMONY CHIP** wurde in langjähriger grundlagenorientierter Forschungsarbeit über die inneren Gesetze und Zusammenhänge von Energieflüssen entwickelt und basiert auf den zahlreichen Erkenntnissen, die dabei gewonnen wurden. Zum Beispiel, dass die äußeren Energiefelder, die den menschlichen Organismus umgeben, genauso intelligent funktionieren wie die inneren Systeme und darüber hinaus sämtliche Informationen über die inneren hochkomplexen Vorgänge enthalten. Wenn es gelingt, diese feinen und unglaublich zahlreichen Informationen "auszulesen", die "Fehler" darin zu erkennen und gezielt "auszubügeln", dann besitzt man ein hochwirksames Werkzeug zur Wiederherstellung der körpereigenen Energiequalität.

Die HARMONY CHIPS sind die ersten "Früchte" dieser neuen physikalischen Grundlagentechnologie, die genau dieses feinfühlig und fehlerfreie Auslesen der zahlreichen Energiesignale und gleichzeitige! Optimieren beherrschen. Sie enthält viele völlig neue Ansätze zur wirksamen Optimierung und Neustrukturierung von Energiesystemen. Insbesondere geschieht die Neustrukturierung durch den HARMONY CHIP nicht auf der Ebene, auf der evtl. Probleme entstanden sind, sondern viel weiter darunter auf der Quantenebene. Dadurch kommt es bei der HARMONY CHIP-spezifischen Energieoptimierung "automatisch" zu einer Verbesserung auf SÄMTLICHEN darüber liegenden Ebenen. Diese Verbesserung muss dadurch nicht mehr mühevoll und einzeln in Bezug auf bestimmte Symptome vorgenommen werden, sondern geschieht ganzheitlich, natürlich und einfach, indem die grundlegenden Gesetze von Energieflüssen, die der HARMONY CHIP

in besonderer Weise verkörpert, konsequent angewendet werden. Diese wissenschaftlichen Grundlagen basieren eigentlich auf sehr "alten" kosmischen Gesetzen, wie sie beispielsweise schon seit Jahrtausenden in den alten Mysterienschulen gelehrt wurden.

Quantenphysik, Harmonielehre, neuronal vernetzte Schwingkreise und Kybernetik sind nur einige zeitgemäße Ableitungen hiervon, die bereits in die heutige Wissenschaft Einzug gehalten haben.

Die HARMONY CHIPS sind in der Lage, dem Menschen die Fähigkeit zurückzugeben, wieder ein "intelligentes" (selbstlernendes) Energiefeld um sich herum aufzubauen, das seinem Körper nicht nur die natürliche Energiekonfiguration zurückbringt, sondern darüber hinaus auch wirksamen Schutz vor elektromagnetischer Strahlung bietet. Das Hauptaugenmerk liegt dabei nicht auf der energetisch ungünstigen „Abwehr“, die "woanders" (wie der Flügelschlag eines Schmetterlings) wieder für Schädigung sorgt, sondern auf der energetisch wesentlich günstigeren Neutralisierung durch intelligente Überlagerung der vorhandenen Wellenberge und Wellentäler. Um das zu erreichen, bestehen die HARMONY CHIPS aus zahlreichen vernetzten Resonanzschwingkreisen, die sich mit dem universellen Schwingungsfeld höchster Energie synchronisieren und neue Verbindungen mit dem menschlichen Energiefeld auf vielen Ebenen gleichzeitig herstellen.

Die in den HARMONY CHIPS enthaltenen Schwingkreise sind die eigentliche Innovation - revolutionär und dennoch auf einfachsten Naturgesetzen basierend. Sie sind im einfachsten Fall räumlich vernetzte Resonanzantennen für skalare Wellen. Das Prinzip der vernetzten Resonanzantennen des HARMONY CHIPS sorgt für das zeitrichtige Einkoppeln (ins körpereigene Energiefeld) der vielen räumlich und zeitlich hochstrukturierten Schwingungen (Tonimpulse) des universellen Energiefeldes auf der Grundlage der Tongesetze, die u.a. auch Walter Schaubberger neu dargestellt hat.

Der HARMONY CHIP behält dauerhaft seine Wirkung (er funktioniert also unbeschränkt lange) und er wird automatisch von den Energiesystemen "gespeist", auf denen er eingesetzt wird. Er synchronisiert sich ganz automatisch mit dem jeweiligen System und stellt dadurch selbst alle Verbindungen her, die er zu seiner energieaufbauenden Funktion benötigt. Er kann daher überall eingesetzt werden und optimiert ebenso sämtliche technisch erzeugten Energiefelder, beziehungsweise Geräte auf der Quantenebene. Die Quantenebene bietet den Vorteil, dass man dort Energie bereits optimieren kann bevor eine Störung in der Umgebung oder im System überhaupt erst hervorgerufen wird.

Die technisch hervorgerufenen Störschwingungen werden durch ihn minimiert und neutralisiert, während die natürlichen Lebensimpulse gezielt und unterstützend empfangen und maximiert werden und vom Organismus in höchstmöglicher Qualität verarbeitet und somit optimal genutzt werden können.



Der HARMONY CHIP kann leicht am Körper getragen werden. Auf diese Weise verbindet sich der Mensch direkt mit den höchsten Schwingungen des Universums, deren Energie so hoch ist, dass schädliche technische Wellen nicht mehr "andocken" können - gemäß dem physikalischen Gesetz, dass

höherfrequente Schwingungen stets die niedrigeren "überstimmen", weil sie wesentlich mehr Energie enthalten.

Der HARMONY CHIP bringt uns wieder mit unserer eigenen inneren höchsten Schwingung in Verbindung. So kann die individuelle geistige Entwicklung erfolgreicher vorangehen - genauso wie man selbst das möchte. Die innere Arbeit wird einem durch dieses Universalwerkzeug nicht abgenommen, sondern nur wesentlich erleichtert. Es ist ein wirklich geniales und effizientes Hilfsmittel.

Joachim M. Wagner ist Diplom-Ingenieur (FH) und hatte sich auf die

Erforschung und Qualitätssteigerung von Verbrennungsvorgängen und -motoren spezialisiert, bevor er sich vorwiegend dieser neuen Technologie und der ganzheitlichen Optimierung von unterschiedlichsten Energiesystemen zu widmen begann. Seitdem steigerte sich seine eigene Energie- und damit Lebensqualität, wie auch die von vielen anderen Personen, die den HARMONY CHIP inzwischen nutzen, kontinuierlich und unaufhörlich.

In Zusammenarbeit mit Herrn Dr. Gregori aus Bremen gelang Joachim M. Wagner durch die gezielte Analyse seiner Meridiane mittels Ryodorakumessungen (ähnlich EAV) eine durchschlagende Harmonisierung des körperlichen Energiezustandes innerhalb weniger Minuten durch gezieltes Anbringen eines HARMONY CHIPS auf einem durch die Ryodoraku-Diagnose ermittelten Akupunkturpunkt des Magen-/Darmmeridians. Sein Befinden änderte sich dadurch fast schlagartig: "Mein Kopf wurde plötzlich ganz klar und ich konnte blitzschnell komplizierte Gedanken bis zum Ende durchdenken, meine visuelle Wahrnehmung wurde viel klarer, meine Präsenz wurde insgesamt gestärkt, meine Widerstandsfähigkeit gegen bereits vorhandene Erkältungssymptome verbessert und ich fühlte mich wesentlich jünger und ausgeruht."

Entstörung und Harmonisierung von Wohn- und Arbeitsräumen

Der Diplom-Ingenieur wollte herausfinden, ob sich die HARMONY CHIP-Technologie auch direkt zur Qualitätssteigerung und gleichzeitigen Entstörung von Haushalts-Elektrosystemen einsetzen lässt: "Ich übergab einem Spezialisten für Elektromogmessungen und Entstörung in Kassel einen HARMONY CHIP. Dieser installierte ihn nach ausführlichen Messungen (und kritischem Befund) direkt im Hausstromverteilerkasten in der Wohnung eines von Elektromog sehr geplagten Menschen. Wobei dieser fast augenblicklich und zeitgleich mit dem Anbringen des HARMONY CHIPS ein fast vollständiges Verschwinden seiner langjährigen, mit Elektromog zusammenhängenden Belastungen feststellen konnte. (Der Betroffene saß während der Entstörung in der Küche, ohne von dort aus den Sicherungskasten und die Installation des HARMONY CHIPS beobachten zu können.)

Bei einer anderen Wohnqualitätsverbesserung (Haus- und Grundstücksentstörung) in der Nähe von Wuppertal durch die Heilpraktikerin Anja K. wurden die anwesenden, von Elektrosmog betroffenen Personen vor dem eingeschalteten Fernseher kinesiologisch getestet. Der linke Arm zeigte sehr schwach an. Beim erneuten kinesiologischen Test nach dem Platzieren eines HARMONY CHIPS am Fernseher wurde deutlich, dass bei beiden Personen der Armtest stark anzeigte. Ein Vergleichstest vor dem Mikrowellenherd in der Küche nach Anbringen eines weiteren HARMONY CHIPS an der Hausstromverteilung ergab genau dasselbe Resultat: Die Personen testeten stark, und das sogar, obwohl sie genau vor dem eingeschalteten Mikrowellenherd standen!

Nachdem die HARMONY CHIPS dort mehrere Wochen lang in der Elektroverteilung angebracht waren, führte die Heilpraktikerin einen erneuten kinesiologischen Test bei den ehemals vom Elektrosmog betroffenen Ehepaar durch: Beide waren in einem guten störungsfreien Zustand und konnten auch seither wieder ruhig und ausgiebig schlafen, (obwohl sie in der Wohnung selbst gar keinen HARMONY CHIP trugen) wobei sie vor der Entstörung mit dem Schlaf die allergrößten Probleme hatten. Die HARMONY CHIPS bauten in der ganzen Wohnung ein rechtsdrehendes Energiefeld auf, das bereits ausreichte, um die Bewohner wieder in einen natürlicheren und viel gesünderen Zustand zu bringen.

Dieses Ergebnis hat sich inzwischen bei vielen durchgeführten Wohnqualitätsverbesserungen von Wohnhäusern und Geschäftsräumen immer wieder bestätigt. Dazu gehören inzwischen auch größere unbebaute Grundstücke, die bereits vor der Bebauung entstört werden konnten, Altersheime, Messehallen, Großraumbüros, Arztpraxen und sogar Bürohochhäuser, die unmittelbar neben einem Umspannwerk lagen. Dort war der Elektrosmog derart hoch, dass der hochmoderne Büroneubau noch nicht einmal nach zwei Jahren Leerstand einen Mieter gefunden hatte. Unmittelbar nach der erfolgreichen Entstörung durch Karma Singh und Joachim Wagner mit zahlreichen HARMONY CHIPS meldeten sich bereits die ersten Miet-Interessenten beim Eigentümer. In Taipei! Taiwan wurde ein achtzehnstöckiges Bürohochhaus mitten in der Stadt mit einer Kombination von

mehreren HARMONY CHIPS entstört. Die Bürobenutzer sind überglücklich, weil sie seitdem durch das harmonisierte Energiefeld viel ausgeruhter von der Arbeit nach Hause kommen und viel mehr Energie für ihre Familien übrig haben. Einige der dort arbeitenden Angestellten, die die Fähigkeiten des HARMONY CHIPS noch genauer erfahren wollten, befestigten diesen auf ihrem eigenen Ming-Men-Punkt, der Nierenkreuzung, dem „Tor des Lebens“ und waren sehr erstaunt über die wochenlang anhaltenden energiesteigernden und erfüllenden Wirkungen auf ihr gesamtes körperliches Befinden und sogar, bzw. in besonderer Weise auf ihr Liebesleben. Auch das ist eine klare und einleuchtende Auswirkung des HARMONY CHIPS und eines stabilisierten und harmonisierten Energiefeldes durch die höchst strukturierte Energie des Universums.

In seinem eigenen Büro, sowie inzwischen in zahlreichen anderen Büros harmonisierte Joachim M. Wagner die Elektroverteilung mit HARMONY CHIPS. Die Büronutzer reagieren meistens umgehend positiv: „Am selben Tag nach der Installation bemerkte ich, dass sich meine Wohnung/Büro viel freier und "durchsichtiger" anfühlt und dass sogar die Musikwiedergabe wesentlich reiner und klarer klingt. Auch bei längerem Gebrauch des Computers bleibt mein Kopf klar und konzentriert und sogar zwischendurch geführte Telefonate bringen mich nicht allzu sehr aus meiner Konzentration.“ Ein eindeutiges Indiz für das Vorhandensein von harmonisierter und entstörter Energie. In einer Münchner Arztpraxis, die von zahlreichen Mobilfunkantennen förmlich umzingelt war und in der buchstäblich gar nichts mehr gegen Elektrosmog half, erreichte Karma Singh eine hochwirksame Entstörung und Harmonisierung durch HARMONY CHIPS und ermöglichte dadurch dem Arzt, seinen Angestellten und vielen seiner Patienten eine erholsame und störungsfreie Arbeits- u. Behandlungsumgebung.

Gute Erfahrungen werden auch von Bioenergetikern gemacht: "Wir setzen den HARMONY CHIP zur Wohnqualitätssteigerung generell bei allen umbauten Räumen ein, egal, ob es sich um Wohnungen, Büro- und Arbeitsräume, Supermärkte, Seminarräume oder Großraumbüros handelt.

Platziert man sie an den geeigneten Stellen, drehen die HARMONY CHIPS das gesamte Feld in ein rechtsdrehendes, energetisch aufbauendes und stärkendes um. Jeder, der sich dann in einem solchen Feld bewegt, ist automatisch richtig und natürlich konfiguriert."

Für die komplette Entstörung eines Gebäudes sind manchmal mehrere HARMONY CHIPS nötig, weil man Strom, Telefon, Wasserleitung und Heizung gesondert neutralisieren kann. Dann aber sind automatisch alle Geräte, die sich in einem umbauten Raum befinden, von ihrer schwächenden Wirkung auf den Menschen befreit. Sie werden im Gegenzug sogar schonender mit Energie versorgt und halten dadurch zum Teil wesentlich länger. Durch die geringere Hysterese und niedrigeren Ummagnetisierungsverluste und durch reduzierte Abstrahlraten von Trafos und Netzgeräten sinkt sogar der Energieverbrauch und die Erwärmung in gewissen Grenzen ab.

Sogar geopathogene Zonen, Verwerfungen, Erd-Gitternetze und Wasseradern können durch die HARMONY CHIP-Energietransformation wirksam verbessert werden.

Ein Bioenergetikspezialist aus Schleswig-Holstein: "Wir können bei unseren Hausentstörungsmaßnahmen, die zu einer notwendigen ganzheitlichen Therapie gehören, feststellen, dass auch diese Bereiche durch den Einsatz des HARMONY CHIPS wirksam und dauerhaft zu sanieren sind."

Hierzu berichtet die Rutengängerin und Radiästhetin Doris Z. aus Nürnberg: "Der HARMONY CHIP ist eine geniale Erfindung. Ausser den geopathogenen Zonen (wie Hartmann-, Wittmannsgitter, Benkerkuben, Feldgrenzlinien) Wasseradern, Verwerfungen, Elektrosmog werden auch Störstrahlungen durch Mobilfunkantennen, schnurlosen Telefonen, auch aus entfernten Gebäuden, und Satellitenschüsseln harmonisiert. Der HARMONY CHIP ist für mich die effektivste und zuverlässigste Möglichkeit Wohnungen und Häuser zu entstören bzw. zu harmonisieren bei einem sehr günstigen Preis-/Leistungsverhältnis. Auch die familiäre Stimmung und Atmosphäre in Räumen wird positiv beeinflusst. Bei körperlichen Beschwerden empfiehlt sich zusätzlich ein Chip lokal auf dem Körper zu tragen. "

Bei besonders ‚schwierigen Fällen‘ werden zu einer wirksamen Harmonisierung ebenfalls mehrere HARMONY CHIPS gleichzeitig eingesetzt. Beispielsweise an größeren Computernetzwerken, Fahrzeugen oder anderen vernetzten Systemen.

Positiver Einfluss auf die Trinkwasserqualität



Die Lebendigkeit des Trinkwassers im Haus oder in der Wohnung nimmt nach der gezielten Energieharmonisierung mit HARMONY CHIPS an der Hauswasserleitung, an der Dusche, am Wasserhahn, in der Badewanne oder einfach unter einem Krug oder Glas Wasser angebracht, deutlich zu, was immer mehr begeisterte Anwender meist schon kurze Zeit nach dem Einbau bestätigen. Wasser als wohl bester materieller Informationsspeicher reagiert wie der Mensch sehr stark auf die ordnenden Einflüsse des HARMONY CHIPS. Bioenergetiker haben das viele Male getestet: Stellt man Leitungswasser, das üblicherweise keinen besonders guten Geschmack und einen Bioenergiegehalt von lediglich 2.000 bis 5.000 Bovis-Einheiten aufweist, für einige Minuten auf einen HARMONY CHIP, so liegen die Messungen danach meist bei über 15.000 Bovis-Einheiten. Ebenso schmeckt es wesentlich reiner und frischer, auch dann, wenn es direkt aus der hauseigenen, mit dem HARMONY CHIP entstörten Wasserleitung "gezapft" wird. Die Wirkung eines damit durchgeführten Teil- oder Vollbades hingegen muss man schon wirklich selbst erlebt haben, um sie angemessen in Worte fassen zu können. Der Unterschied ist einfach zu groß.

Harmonisierung und Energieoptimierung von Kraftfahrzeugen

Als bedeutende elektromagnetische Störquelle werden unsere Autos häufig außer Acht gelassen. Tatsächlich werden aber gerade

in neueren Autos durch die immer weiter steigende Anzahl von elektronischen und elektrischen Komponenten viele, oft auch noch recht starke disharmonische elektromagnetische Felder aufgebaut. Heilpraktikerin Anja T. aus L.: "Meistens bringen wir den HARMONY CHIP im Bereich der Autobatterie an. Anschließende Messungen an den Fahrzeuginsassen zeigen, dass diese dann nicht mehr geschwächt und vorzeitig müde sind. Das Energiefeld des Fahrzeugs selbst ändert sich ebenfalls von links- auf rechtsdrehend. Damit verbunden ist ein harmonisches Reisen, das auch über lange Strecken mühelose Konzentration und entspanntes Fahren erlaubt. Die Aufmerksamkeit des Fahrers ist verbessert und die energetischen Stoffwechselfunktionen der Insassen weisen kaum mehr Streßsymptome auf." Wir können aus eigener Erfahrung bestätigen, dass man in einem mit dem HARMONY CHIP entstörten Auto weniger schnell müde wird. Ebenso fährt sich das Auto "leichter" und müheloser und das Material wirkt nicht mehr so gestreßt. Die Energie fließt "freier und zielstrebig" im ganzen System des Autos. Manche Motoren benötigen sogar weniger Kraftstoff (dank präziserer Energieumwandlung), beschleunigen besser und danken dem Fahrer sogar mit geringerem Reifenverschleiß und besserer Straßenlage.

Den meisten Leuten war es oft zu mühsam, die Batterie zu finden und da es auch noch andere gute Optimierungsstellen gibt, dort ebenfalls noch weitere Harmony Chips zu platzieren. So wurden wir gefragt ob es auch von einer zentralen Stelle aus geht. Und seit es den HARMONY SUPERCHARGER gibt, den wir daraufhin entwickelt haben, lautet die Antwort JA! Er ist sogar noch effektiver als die einzelnen Chips an verschiedenen Stellen und sorgt für traumhafte Energiequalität im Innenraum und um das Fahrzeug herum. Dadurch erzielen Sie ermüdungsfreieres und stressfreieres Fahren, die Kommunikation innerhalb des Fahrzeugs und seinen Insassen wird deutlich verbessert. Ebenso bekommen Sie eine wesentlich sichere Straßenlage und präziseres Fahrverhalten Ihres Fahrzeugs, besonders bei widrigen Umweltbedingungen oder plötzlichen Ausweich- und/oder Bremsmanövern, ein dynamisches und kräftiges Motorverhalten, optimale Abgase, besseren Durchzug des Motors und meist viel besseren Klang des

Radios! Kurz gesagt, Sie bekommen dadurch ein praktisch vollkommen neues Auto!

Persönliche Erfahrungsberichte

"Seit wir unser Haus und unsere Büros mit den HARMONY CHIPS entstört haben, empfinden wir den Aufenthalt in diesen Gebäuden deutlich angenehmer. Von den Mitbewohnern und Mitarbeitern erhalten wir positive Rückmeldungen: Man kann besser und entspannter arbeiten und klarer denken. Das Arbeiten neben Druckern, Scannern und Computern ermüdet nicht mehr. Privat ist unsere Familie harmonischer geworden und die Kinder sind natürlich polarisiert, obwohl sie selbst gar keine HARMONY CHIPS tragen. Das fast schon chronisch gewordene Gefühl des ‚Ausgepowert-Seins‘, wo man sich mühevoll durch den Tag schleppt und von den letzten Kraftreserven zehrt, hat mit dem persönlichen Tragen des HARMONY Chips schlagartig aufgehört. Wir haben seit langem das Gefühl, endlich wieder im Vollbesitz unserer Kräfte zu sein."

Selbstverständlich wird man durch den HARMONY CHIP nicht automatisch zum Supermann oder zur Superfrau. Überarbeitung oder zu wenig Schlaf führen noch immer zu einer (natürlichen) körperlichen Müdigkeit - welche sich jedoch deutlich von jener chronischen energetischen Schlappeheit unterscheidet, an der immer mehr Menschen zu leiden scheinen. Dennoch gibt es mitunter ganz erstaunliche Veränderungen der Lebendigkeit und des Energiezustands, wie die Beobachtungen von einem etwa 60-jährigen Mann, der seit über 25 Jahren sehr stark an E-smogabhängigen Schmerzen litt, zeigen: er fand plötzlich unglaubliche und ungeahnte Erleichterung, als er an allen 4 Arm- und Fußgelenken jeweils einen HARMONY CHIP anbrachte:

"Ich habe fast Angst bekommen vor mir selbst, denn ich fühlte mich plötzlich 30 Jahre jünger und energiegeladen ohne Ende und ich verspüre keinerlei Schmerzen mehr, seitdem ich die HARMONY CHIPS benutze. Sie sind zu meiner ganz persönlichen "Lebensqualitätsversicherung" geworden. Das starke Kopfweg und die Rückenschmerzen sind ebenso verschwunden, wie dieses schwere Körpergefühl. Ich kann im

Vergleich zu vorher unglaublich viel leisten, selbst im Sommer im Garten bei 35 Grad im Schatten. Außerdem fühle ich mich nach einer Anstrengung schneller wieder fit. Grundsätzlich habe ich ein Gefühl von Ausgeglichenheit und Harmonie. Ich war vor der ersten Anwendung der HARMONY CHIPS, die mir übrigens von Hermann S. aus Neuburg empfohlen wurden, sehr skeptisch, weil mir bisher nichts und niemand helfen konnte bei meinen Beschwerden, aber jetzt nach diesen Erfahrungen, die ich an mir selbst gemacht habe, würde ich sie nie wieder hergeben."

Der HARMONY Chip ist übrigens total flexibel einsetzbar, er speichert auch keine Informationen des Trägers. Daher kann man den eigenen HARMONY Chip jederzeit an Zweit- oder Drittpersonen weitergeben, wenn diese auch einmal Hilfe benötigen.

Der HARMONY CHIP scheint sogar gegen die flächendeckende Strahlung von Mobilfunkantennen hilfreich zu sein.

Frau Roberta N. aus Rodgau berichtet begeistert: "Ich wusste vor dem ersten Gebrauch des HARMONY CHIPS noch nicht einmal, dass ich einen Mobilfunkmasten in Sichtweite vor meinem Wohnzimmerfenster stehen hatte. Ich wurde erst durch Joachim M. Wagner darauf aufmerksam gemacht. Seit ich den HARMONY CHIP anwende, bemerke ich, dass ich morgens nach dem Aufstehen meine Kontaktlinsen, ohne die ich vorher keinen Schritt durch meine Wohnung machen konnte, immer öfter "vergesse" und sie erst nach ein paar Stunden, zumeist erst gegen Mittag anlege. In dieser Zeit kann ich praktisch uneingeschränkt zu Hause arbeiten. Ein neuer Test bei meinem Augenarzt ergab, dass ich, obwohl ich erst vor kurzem neue Linsen bekommen hatte, diese nicht mehr verwenden konnte, da sich meine Sehschärfe von - 3,5 Dioptrien auf - 2,25 gebessert hatte. Der Arzt konnte es nicht glauben und sagte, so etwas wäre ihm in seiner ganzen Praxis noch nicht vorgekommen. Er zweifelte sogar die Richtigkeit der ein paar Wochen zuvor von ihm gemachten Messung an, obwohl sie von ihm persönlich durchgeführt wurde. Ich schmunzelte still in mich hinein, wusste ich doch ganz genau, dass bis zum Gebrauch des HARMONY CHIP meine alten Linsen genau richtig gewesen waren und erst danach sich diese

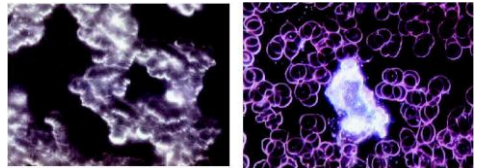
deutlichen Unterschiede gezeigt hatten. Ich fühle mich auch insgesamt fitter, klarer und kräftiger und kann den HARMONY CHIP nur wärmstens weiterempfehlen. Diese phänomenalen Wirkungen hätte ich jedoch keinesfalls erwartet. Davon bin ich wirklich sehr positiv überrascht."

Frau A. Süß berichtet, dass ihre regelmäßigen Kopfschmerzen bereits kurz nach dem Auflegen des HARMONY CHIP verschwunden sind, obwohl sie vor dem Einsatz des HARMONY CHIPS jeweils mehr als einen Tag lang damit zu kämpfen hatte. Sie konnte sogar ein Problem mit ihren Ohren, das seit mehr als 30 Jahren immer wieder auftrat, (sie schmerzten bei extremer Kälte), innerhalb weniger Minuten lösen: Die Schmerzen verschwanden kurz nach dem Einsatz des HARMONY CHIPS, obwohl die Temperatur der Umgebung relativ niedrig war.

Testmethoden und Nachweise

Die Wirksamkeit dieser Technologie kann übrigens nicht nur durch den Aschoff-Bluttest, die Kinesiologie, Elektroakupunktur, Prognos- Geräte und ähnliche Methoden festgestellt werden, sondern auch über die Dunkelfeldmikroskopie, Kirlian-Fotografie oder Bioresonanztests und Computer-Meridiandiagnose. Diese z.B. wertet die Signale der an den Fingerkuppen der rechten und linken Hand gemessenen energetischen Anfangs- und Endpunkte des körpereigenen Meridiansystems aus.

Links das Blut eines Mannes der sowohl unter starken Durchblutungsstörungen als auch Immunsystemzusammenbruch litt. Rechts nach 8 Wochen mit dem Harmony Chip. Nicht nur das Blut, sondern auch der Mann selber sah viel besser aus.



Ein weiterer Test, der von Heilpraktiker Martin Becker aus Much in dessen Praxis an Joachim Wagner mittels Kirlian-Fotografie durchgeführt wurde ergab, dass einige minderschwere energetische Mängel am Magen und am Darmsystem, sowie an den Lymphen angezeigt wurden. Diese Mängel

Energieharmonisierung - Die universelle Technologie für MENSCH und TECHNIK

wurden nach dem Auflegen des HARMONY EVOLUTIONs auf die Thymusdrüse fast augenblicklich in Sekundenschnelle beseitigt. "Danach fühlte ich mich insgesamt so gut und stabilisiert, dass ich noch zu weiteren Tests bereit war". Als erstes wurde ein "unentstörtes" Handy eingeschaltet und auf den Tisch gelegt. "Aber dieses war nicht in der Lage, meine neu gefundene energetische Konstitution durch den HARMONY CHIP auf meiner Thymusdrüse, die durch mehrere danach angefertigte Kirlianbilder erfasst wurde, auch nur annähernd zu destabilisieren. Danach nahm ich mein durch den HARMONY CHIP entstörtes und eingeschaltetes Handy in die linke Hand und

Testperson weib!., 59 Jahre vor der Chipanwendung



Testperson weib!., 59 Jahre nach der Chipanwendung



wieder wurden einige Aufnahmen angefertigt mit dem Ergebnis: ebenfalls wurde keine signifikante Schwächung meiner Konstitution sichtbar. Danach wurde das Handy auf Senden eingestellt und in meiner linken Hand gehalten und wieder war das Ergebnis neutral. Und zum Schluß selbst bei dem an mein linkes Ohr gehaltenen Handy und aktivem Sendebetrieb wurde keinerlei "Eintrübung" meines Energiezustandes sichtbar." Heilpraktiker Martin Becker: "So ein durchschlagendes Entstörungsergebnis habe ich bisher noch nicht erlebt. Es zeigt die Wirkungen dieser neuen Technologie in eindrucksvoller Weise und überzeugt mich von deren Wirksamkeit auch unter sichtbar erschwerten Bedingungen."

Neuheit

Der Home & Office Harmonizer

Ein harmonisches Zuhause
Ein gutes Klima im Büro
Ein ausgeglichenes Sein
Ganz unkompliziert,
ohne zusätzliche teure Spezialisten

Die Funktionen Ihres Home & Office Harmonizers

Der Home & Office Harmonizer funktioniert sehr ähnlich wie der Harmony Chip, nur viel stärker, gezielter und wurde speziell für die Raumharmonisierung von energetisch problematischen Räumen und Bauwerken entwickelt. Mit dem Home & Office Harmonizer haben Sie die Möglichkeit unkompliziert und ohne zusätzliche fachmännische Hilfe Ihr Haus, Ihre Wohnung oder Ihr Büro mit der bewährten Harmony Technologie in einen optimalen Energiezustand zu bringen.

Wie Sie es von unserem Supercharger vielleicht bereits kennen, löst der

Home & Office Harmonizer nicht nur negative Auswirkungen von Elektrosmog auf, sondern er ordnet auch alle anderen Energien und Informationsstrukturen von Grund auf neu. Er ordnet sogar die Strukturen der Synapsen in Ihrem Gehirn. Das bedeutet, dass die verfügbaren Informationen und Energieflüsse eine wesentlich bessere Qualität bekommen und Sie diese auch klarer und schneller verarbeiten können.

Das Anbringen Ihres Home & Office Harmonizers

Das ist, wie versprochen ganz einfach. Sie brauchen dazu weder einen Fachmann, der mit viel Können und Sensibilität das zu entstörende Ungleichgewicht finden und ausgleichen müsste, noch brauchen Sie selbst besondere Fähigkeiten, um den Home & Office Harmonizer nutzen zu können.

Sie befestigen ihn einfach mit der Klebefläche (Schutzfolie auf der Rückseite vorher entfernen) am Türrahmen oder der Wand über Ihrer Eingangstür im Innenbereich des zu entstörenden bzw. zu harmonisierenden Gebäudes.

Erfahrungen mit dem Home & Office Harmonizer

Eine unserer geschätzten Vertriebspartnerinnen aus dem Raum Nürnberg hat nach dem Anbringen in ihrem eigenen Haus eine sehr gute und absolut neue Stimmung festgestellt und erlebt, dass sogar ein chronisches Beziehungsproblem von Leuten, die lediglich ein paar Stunden bei ihr zu Besuch waren, aufgelöst wurde!

Bei einer Hausuntersuchung konnte sie feststellen (zusätzlich hat sie dies auch mit den Leuten dort kinesiologisch getestet), dass Vergangenheitsinformationen aus dem 2. Weltkrieg aufgelöst wurden und zwar so gut, dass sie anschließend in dem Raum sogar hätten schlafen können!

Ihr Mann hat ihn ein paar Stunden bei seiner Mutter im Haus ausprobiert und beide haben bemerkt, dass ihre Ängste, die sie oft plagten viel geringer waren als sonst

Des Weiteren wird berichtet: Nach ca. einer $\frac{3}{4}$ Stunde als der Raum anfang etwas stickig zu werden, habe ich einen Home & Office Harmonizer über

der Eingangstür angebracht. Binnen 30 Sekunden war die Luft wieder erfrischend. Dies war aber nur der Anfang!

Jeder Teilnehmer wurde nach draußen eingeladen, um für sich ein Glas Wasser von der Küche nebenan zu holen und es zu schmecken bevor er/ sie wieder in den Raum kam. Die Gläser standen dann ca. 2 Minuten auf den Tischen im Raum. Als das Wasser danach probiert wurde bemerkten praktisch alle, dass es ganz deutlich in seinem Geschmack und in der Geschmeidigkeit verbessert war.

Diesen Effekt kennen viele schon, wenn man einen Harmony Evolution unter ein Wasserglas legt. Das aber der neue Home & Office Harmonizer dasselbe aus einer Entfernung von 12 Meter tun kann, ist ein echter Augenöffner weil, wenn er das für ein Glas Wasser tut, wird er unausweichlich auch mit dem Wasser Ihres Körpers, woraus dieser zu 70% besteht, genau die gleiche Optimierung erzielen. Die Auswirkungen davon sind vielfältig; nicht nur werden alle chemischen Prozesse in Ihrem Körper viel besser fließen, sondern wird er auch viel besser entschlackt, welches nicht nur zu Gesundheitsoptimierungen führt, sondern auch zum klareren Denken, Fühlen und Leben.

Zusammenfassung

Die HARMONY CHIP-Technologie optimiert Ihr gesamtes Energiesystem ganzheitlich. Sie steigert ihre Energiequalität und mildert negative Auswirkungen von Elektrosmog. Sie gibt Ihnen die Fähigkeit zurück, sich und Ihren Körper dauerhaft in seine natürliche Energiekonfiguration zurückbringen zu können, was eine Grundvoraussetzung für eine langfristig gute Gesundheit ist; selbst unter widrigen oder ungünstigen Umweltbedingungen bzw. Belastungen.

Trotz allem keine Wunder möglich?

Die im HARMONY CHIP angewandte Technologie ist mit ihrer grundlegenden Harmonisierung einzigartig, und die sich bietenden Möglichkeiten sind damit noch längst nicht ausgeschöpft. Sie könnte zum Beispiel bei der Neuentwicklung von Produkten nutzbringend, sprich wirkungsgradsteigernd und harmonisierend angewendet werden. {Wenn Sie das interessiert, wenden Sie sich bitte an die Person, die Ihnen diesen Artikel überreicht hat.} Die HARMONY CHIP-Technologie verkörpert den aktuellen Stand der Wissenschaft/ Quantenphysik und der Ganzheitsmedizin.

Trotzdem sind die HARMONY CHIPS keine mystischen Wunderdinge. Sie beruhen auf konkreten physikalischen Gegebenheiten, sie nutzen diese allerdings durch ihren genialen Aufbau weitaus gründlicher und tiefergehender, als dies bisher vorstellbar war. So werden fast sämtliche Resonanz-elemente darin vielfach, bzw. gleichzeitig, also parallel genutzt. Erst durch die Vielzahl von Vernetzungsmöglichkeiten und damit hocheffizienter Nutzung der einzelnen Elemente ist die Schwingungsbeeinflussung in Echtzeit wirklich möglich. Es funktioniert ähnlich wie die grundlegende physikalische mehrdimensionale Theorie des Universums des genialen Wissenschaftlers Burkhard Heim {der der interessanterweise sehr entspricht, obwohl sie bei der Entstehung des HARMONY CHIP' s gar nicht beteiligt war.}

Wie aus diesen Darstellungen ersichtlich wird, unterstützt der HARMONY CHIP Energiesysteme {und den Menschen} beim Aufbau eines harmonischen hochschwingenden und schützenden Energiefeldes. **Oft genügt es deshalb, wenn man ihn einfach am Körper trägt.**

Wenn Sie einen Arzt oder Heilpraktiker kennen, der beispielsweise mit Kinesiologie oder ähnlichen Testverfahren vertraut ist, so kann dieser an Ihnen feststellen, wo Sie den HARMONY CHIP **am besten am Körper** {mit hautfreundlichem Pflaster} **befestigen** und tragen können.

Der Harmony Chip wirkt umso besser und schneller, je individueller und spezifischer er am jeweiligen Energiesystem platziert wird. Grundsätzlich reagiert das Energiesystem sehr schnell, jedoch der Körper deutlich langsamer.

Daher kann gesagt werden: Die optimale Anwendungsart- und -dauer richtet sich ganz nach Ihren persönlichen Gegebenheiten. Es kann Minuten, Stunden, Tage oder auch Wochen für eine grundlegende Verbesserung dauern. Eine Platzierung an der Position der Ursache von Beschwerden (z.B. Akupressurpunkte) ist häufig wesentlich effektiver als direkt auf der (schmerzenden) Symptomstelle. Hören Sie auf Ihr Gefühl und Ihre Intuition - jeder Mensch ist anders! Wenn Sie hierzu Fragen haben, kontaktieren Sie uns bitte - wir beraten Sie gerne kostenlos und versorgen Sie mit den neuesten Informationen, so dass Sie den optimalen Nutzen durch diese wundervolle Harmony Technologie erzielen.

Die HARMONY EVOLUTIONS entfalten ihre Wirkung nicht nur am Körper, sondern auch an:

- **sämtlichen elektrischen Installationen wie Netzgeräten für Computer, HiFi-Anlagen, Fernsehern, PC-Monitoren, und an Stromverteilerkästen.**
- **Handys, Funkgeräten (digital und analog)**
- **Autos**
- **Wasserleitungen (Metall und Kunststoff)**
- **Filteranlagen (Trinkwasser und Schwimmbäder/Aquarien)**
- **Gasleitungen, Heizölleitungen und/oder -tanks. An Akkus, Solarzellen, Autobatterien, Trafos**



Fragen Sie uns einfach nach den neuesten Erkenntnissen und Anwendungsmöglichkeiten. Es kommen fast täglich neue hinzu. Für alle weitere Fragen, auch zu noch nicht erwähnten Anwendungen stehen wir Ihnen gerne zur Verfügung.

Den HARMONY EVOLUTION gibt es in folgender Größe:

"Evolution" ca. 69 x 41 mm groß, ca. 1 mm dick und wasserdicht laminiert. Er ist damit noch etwas kleiner als eine Kreditkarte und kann einfach am Körper (an allen Chakren oder Akupunkturpunkten, vorzugsweise am Thymus oder am Ming-Men-Punkt mit hautfreundlichem Pflaster, sowie auf der Fontanelle mit einer Haarklammer oder -clip angebracht werden.

Preis: 169.- EUR

Eine bebilderte ausführliche Anwendungsempfehlung liegt jedem HARMONY Evolution bei.

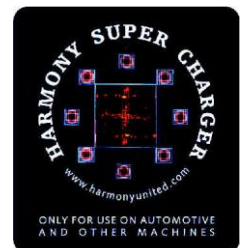
"Phone Chip" in der Größe 20 x 20 mm für Handys, Schnurlostelefone, Computer und kleine technische Geräte im 4er- Satz auch für 197.- EUR



"SUPERCHARGER"¹¹

der Spezialchip für Maschinen und Fahrzeuge in der Größe ca. 90 x 70 mm

Er ersetzt bis zu 8 "Evolution" Harmony Chips und kostet 497.- EUR.



"Home & Office Harmonizer"

zur Raum- und

Gebäudeharmonisierung

in der Größe ca. 115 x 115 mm

Er ersetzt bis zu 16 "Evolution" Harmony Chips
und kostet 997.- EUR.



Ihre Bestellungen werden nach ihrem Eingang berücksichtigt; aufgrund des aufwendigen Herstellungsprozesses könnten auch einmal kurze Lieferverzögerungen auftreten. Da wir beim HARMONY Chip an kurze Zahlungsfristen gebunden sind, kann dieser nur gegen Vorkasse (Überweisung) oder per Lastschrift bezogen werden. Die Preise und Produktbeschreibungen finden Sie ebenfalls im Shop auf unserer Webseite. Die Bestelladresse, sowie Telefonnummer finden Sie auf der letzten Seite dieser Broschüre.

Geldrückgabe-Garantie

Bei Nichtgefallen kann jeder (HARMONY, PHONE, SUPERCHARGER oder HOME) CHIP innerhalb von 180 Tagen in unversehrtem Zustand an uns zurückgegeben werden. In diesem Fall wird der Kaufpreis vollständig an Sie zurückerstattet. Die Rücksendeadresse finden Sie stets in der dem CHIP beiliegenden Produktbeschreibung.

Außerdem besteht eine Gewährleistung auf die Funktion der Chips für mindestens 10 Jahre.

Falls Sie nähere Informationen oder Kontaktadressen über Hausentstörungen erhalten möchten, wenden Sie sich bitte an folgende Adresse:

Email:

Internet: **http://**getinharmony.com

Bedenken Sie jedoch grundsätzlich bitte stets:

Obwohl der HARMONY EVOLUTION die natürliche Energiekonfiguration des menschlichen Organismus nachweisbar verbessert und wiederherstellt, ist er kein Heilmittel und kann eine fachliche Behandlung/Beratung durch Ihren Arzt oder Therapeuten nicht ersetzen.

